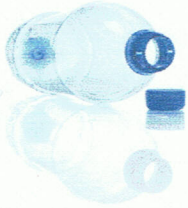


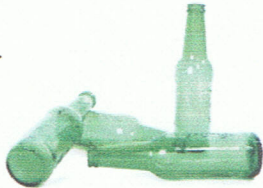
Príklady využitia recyklovateľných zložiek komunálneho odpadu:

Papier – je možné recyklovať 5-8 krát, následne je možné ho kompostovať. Recykláciou 1 tony papiera je možné ušetriť približne 17 stromov. Papier možno opätovne využiť na výrobu recyklovaného papiera, alebo iných produktov ako sú kartóny, obaly na rôzne druhy tovaru, časopisy, a pod.



Plasty – plasty majú pri recyklácii viacero obmedzení, avšak mnohé z nich je možné efektívne a opakovane recyklovať. Medzi najčastejšie druhy plastového odpadu patria PET fľaše. Z nich sa vyrába drť (tzv. praná vložka) využiteľná na výrobu mnohých plastových výrobkov (obklady, prímеси do stavebných materiálov a pod.), ale aj vlákna na výrobu rozmanitých odevov (z 30 PET fliaš sa dá vyrobiť 1 fleecová bunda), ale opätovne sa z nich dajú v procese recyklácie vyrobiť nové PET fľaše.

Kovy – kovy patria medzi výborne recyklovateľné materiály. Medzi často používané kovy aj pre oblasť obalov patrí hliník. Z neho sa dajú v procese recyklácie opätovne vyrábať konzervy, fólie, plechovky, obaly pre cukrovinky a pod. Recykláciou kovov je možné ušetriť čoraz vzácnejšie prírodné zdroje a tiež množstvo energie na ťažbu primárnej suroviny.



Sklo – sklo je výborné recyklovateľným materiálom. Sklenené obaly (fľaše a pod.) možno, pokiaľ sa nepoškodia opätovne používať až 75x. Po poškodení je zase možné ich už ako odpad opätovne spracovať na výrobu ďalších sklenených fliaš, alebo iných výrobkov zo skla (napr. akvárium a pod.).

Nápojové kartóny (správny názov znie viacvrstvové kombinované materiály) – ako napríklad obaly Tetrapak je možné recyklovať, hoci ide o technologicky náročný proces, pri ktorom sa oddeľujú jednotlivé zložky (papier, plast a kov). Z nápojových kartónov sa vyrábajú napríklad odolné dosky, stavebná izolácia, palety, obaly navajíčka a mnoho iných výrobkov.



Príklady obdobia rozkladu vybraných druhov komunálneho odpadu:

Biologicky rozložiteľný materiál z domácností sa v prírode rozkladá niekoľko týždňov až niekoľko mesiacov. Ak však v prírode vyhadzujeme sklenený, plastový odpad, alebo rôzne elektroodpady, pretrvávajú v prírode stovky až tisícky rokov a sú potenciálnym zdrojom vážneho znečistenia životného prostredia.

